



L'INFRASTRUCTURE SOCIALE

Fort d'une solide expérience dans les projets d'infrastructure gouvernementaux traditionnels, le Groupe Altus est le chef de file de son secteur dans le domaine de l'analyse indépendante et impartiale aux fins d'initiatives publique-privée, notamment d'initiatives faisant l'objet de méthodes de financement et d'approvisionnement particulières.

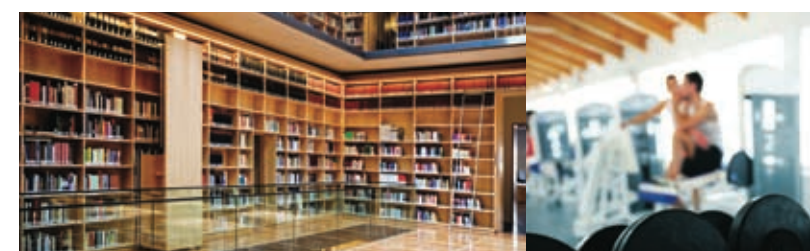
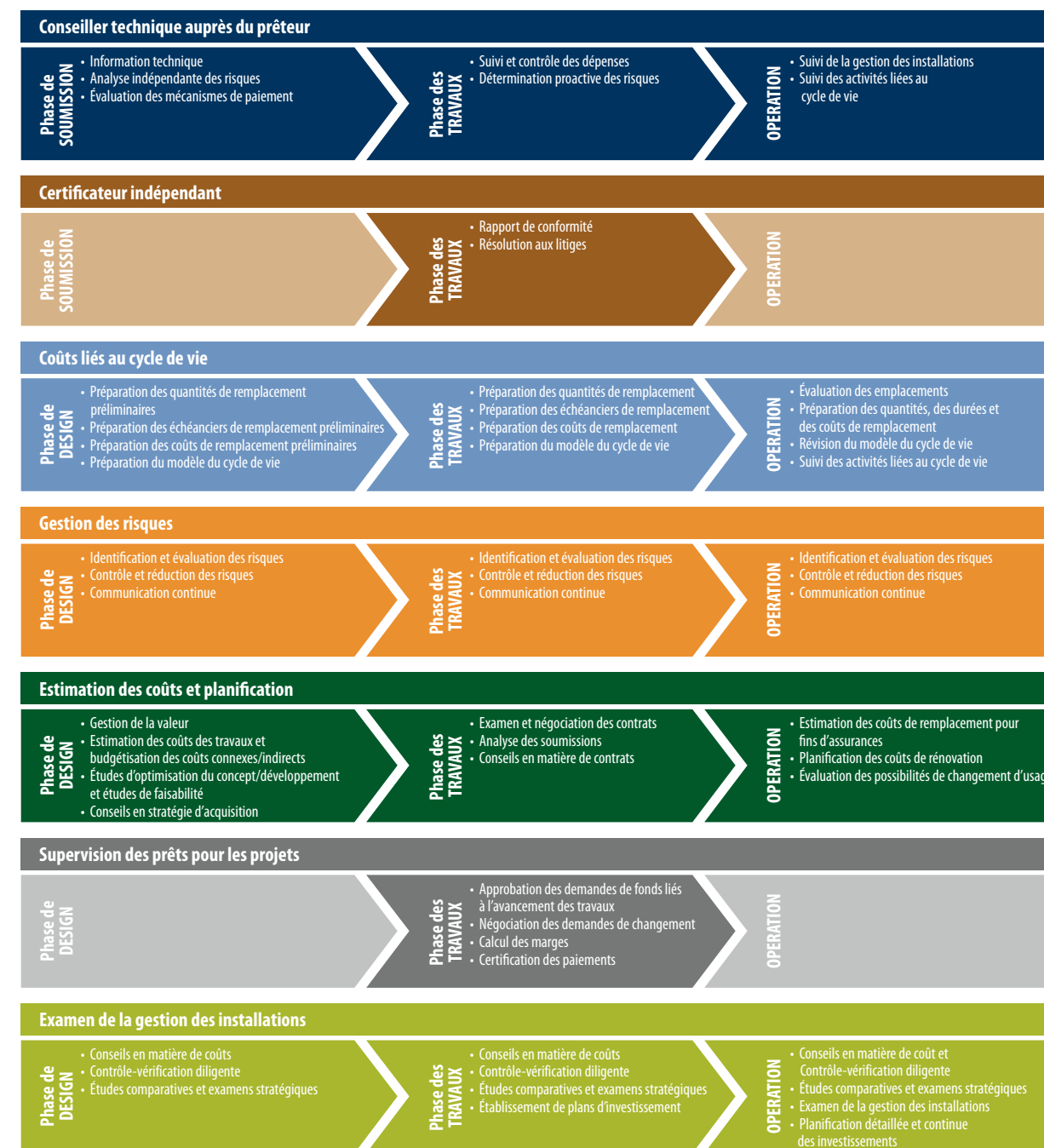


L'infrastructure sociale

L'équipe Infrastructure sociale du Groupe Altus offre en toute indépendance des conseils et des solutions inégalés. Nous avons développé une solide expertise, et la croissance de notre clientèle témoigne de sa confiance dans notre capacité à fournir des conseils d'experts fiables et impartiaux. Nous offrons des services en matière d'infrastructure sociale à une vaste gamme de clients des secteurs public et privé :

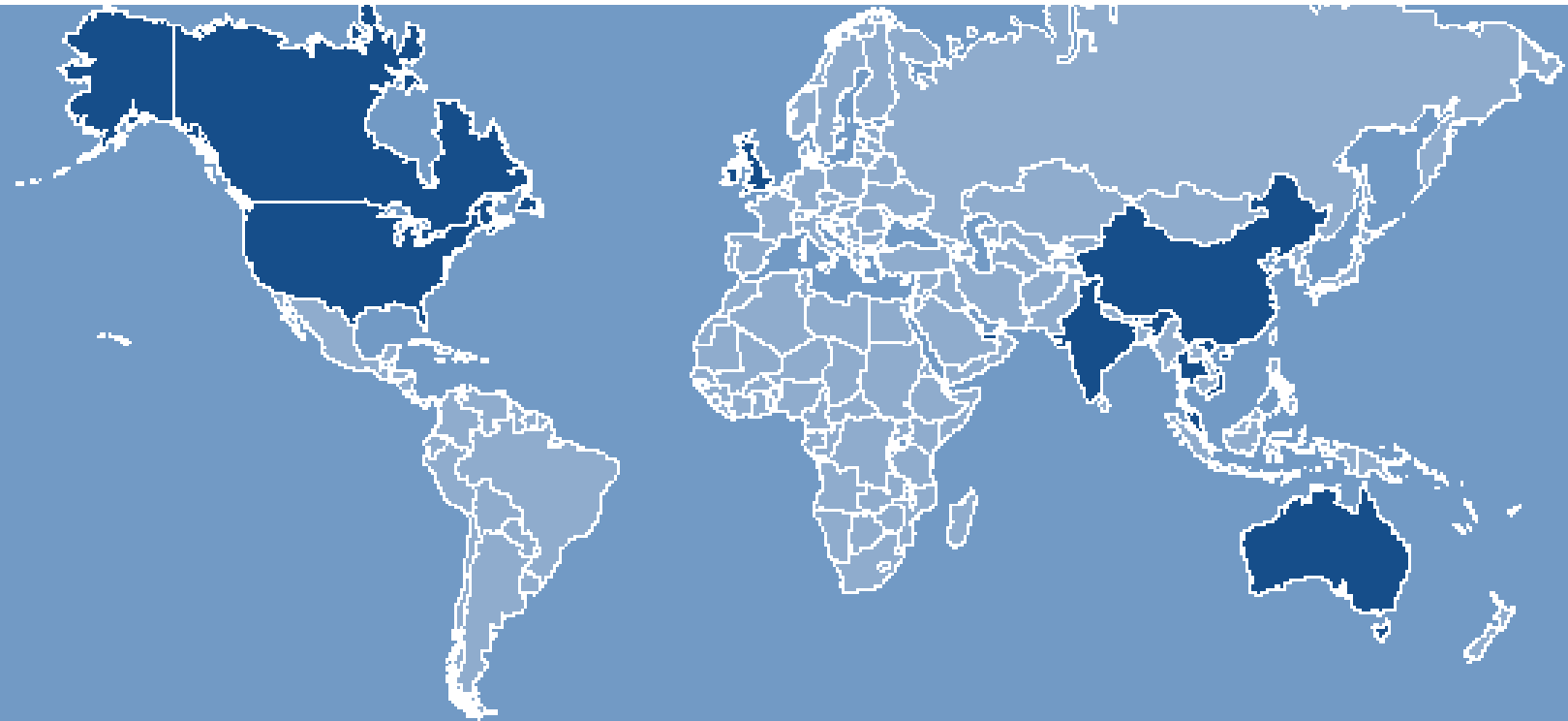
- Conseiller technique auprès du prêteur** : Le conseiller technique a pour mandat de déterminer les risques pour le prêteur en matière de planification, de conception, de travaux de construction, de gestion des installations, de cycle de vie et de mécanisme de paiement ; de déterminer si les stratégies de gestion du risque sont appropriées ; et de recommander des solutions de rechange. En collaboration avec l'équipe chargée des projets et les prêteurs, nous fournissons de l'information technique et nous procédons à une analyse indépendante des risques par la révision des ententes, des contrats, des rapports, des échéanciers et des prix, tant aux étapes de la soumission que des travaux.
- Certificateur indépendant** : Mandaté conjointement par le commanditaire et le promoteur du projet, le certificateur indépendant offre une expertise critique à l'étape des travaux de construction d'un projet de façon à assurer la conformité des spécifications, et fournir des résolutions aux litiges. Grâce à ses vastes compétences, le Groupe Altus est tout désigné pour agir à titre de certificateur indépendant, comme l'exigent les ententes de type PPP/PFI. Nous sommes en mesure d'offrir, à titre de tierce partie indépendante, des conseils techniques éclairés et impartiaux aux promoteurs et aux commanditaires des projets.
- Coûts associés au cycle de vie** : Le Groupe Altus développe des solutions qui aident les organisations à gérer leurs investissements dans des biens immobiliers et des infrastructures. Nos services comprennent l'évaluation des emplacements et l'examen de leur état, la préparation des budgets pour les réparations annuelles et périodiques, ainsi que la révision du modèle de cycle de vie. Des conseils proactifs avant les travaux de construction, comprenant un plan approprié pour l'entretien et les réparations, peuvent grandement améliorer la durée de remplacement des éléments et, par le fait même, diminuer les coûts associés au cycle de vie.
- Gestion des risques** : Les services complets qu'offre le Groupe Altus en matière d'évaluation et de gestion des risques permettent de prévoir les incidences financières des risques liés aux projets et de recommander des solutions tout au long du cycle de vie des projets. Notre approche proactive en matière de gestion des risques comprend l'identification et l'évaluation des risques, le contrôle et la réduction des risques ainsi que la communication continue avec toutes les parties intéressées.
- Estimation des coûts et planification** : Les objectifs en matière de planification des coûts avant les travaux de construction et de contrôle du budget sont les suivants : respecter le budget du client, obtenir un bon rapport qualité-prix, et surveiller les coûts liés au cycle de vie et établir les attentes en matière de conception. Nous offrons un vaste éventail de services avant le début des travaux en vue de la réalisation de ces objectifs. Nos services de planification des coûts comprennent l'estimation des coûts de construction à toutes les étapes de conception, la budgétisation des coûts connexes/indirects, l'analyse de la valeur, les études d'optimisation du concept/développement, des conseils en stratégie d'acquisition, l'examen des contrats, des études de faisabilité, l'analyse des soumissions et la négociation de contrats. Une estimation des coûts et une planification proactive aideront le client et l'équipe de conception à prendre des décisions éclairées.
- Supervision des prêts pour les projets** : Nos services de supervision des prêts fournissent à nos clients une évaluation objective des budgets de travaux de construction et de développement, d'où une évaluation de la faisabilité financière des projets, et permettent aux clients de prendre des décisions éclairées. Nous continuons d'examiner et de vérifier la documentation et les contrats liés aux projets afin d'assurer l'établissement de rapports mensuels complets sur les coûts encourus à jour et les coûts pour compléter le projet. Ces services comprennent l'approbation des demandes de fonds liés à l'avancement des travaux, des projections en matière de flux de trésorerie, la négociation des demandes de changement, la revue des modalités de location, le calcul des marges, la certification des paiements et la révision de toute la documentation financière importante.
- Examen de la gestion des installations** : Le Groupe Altus offre des services stratégiques d'examen de la gestion des installations, dont la définition, la planification et l'analyse des activités à long terme et les cibles d'affaires en matière d'actifs. Nos services, qui comprennent des visites des installations, des rapports sur l'état des installations, des plans relatifs aux actifs ainsi que des stratégies de remplacement, ont pour but de permettre aux propriétaires et aux gestionnaires d'immeubles de concentrer leurs activités et de planifier stratégiquement. Le Groupe Altus possède toutes les compétences et les technologies nécessaires pour satisfaire à vos exigences en matière de gestion des installations, qu'il s'agisse de renouveler vos actifs, d'adopter des normes plus rigoureuses relativement à vos actifs, d'effectuer des mises à niveau afin de respecter la loi, ou d'accroître votre portefeuille.

Expertise locale. Rayonnement mondial.





Notre réseau



Altus offre des services diversifiés et une expertise inégalée avec une nombreuse clientèle dans diverses industries partout au Canada et à l'étranger.

À propos du Groupe Altus

Groupe Altus est le chef de file en services multidisciplinaires et indépendants de consultation en immobilier et de conseils professionnels à l'échelle mondiale. Il compte plus de 1 500 employés, répartis dans plus de 50 cabinets dans 11 pays partout dans le monde, notamment au Canada, au Royaume-Uni, en Australie, en Asie, aux États-Unis et au Moyen-Orient. Groupe Altus est divisé en quatre unités d'affaires interreliées rassemblant des années d'expérience sur un plateau global : recherche, évaluation et services-conseils; consultation en analyse des coûts et gestion de projets; services-conseils en impôt foncier et Géomatique. Ses clients comprennent des banques, des institutions financières, des gouvernements, des caisses de retraite, des gestionnaires de biens et de fonds, des promoteurs et des propriétaires bailleurs ainsi que des entreprises œuvrant dans l'industrie pétrolière et gazière. Nos unités fonctionnelles travaillent de façon autonome ou en collaboration afin de fournir à nos clients les avantages d'un savoir-faire conjugué. Notre approche distinctive favorise les décisions fondées sur des conclusions indépendantes et soigneusement analysées.

Le Groupe Altus fournit des services à des sociétés de marque, notamment des établissements bancaires, des sociétés de gestion de retraite, des compagnies d'assurance, des cabinets comptables, des cabinets d'avocats, des organismes publics du secteur de l'immobilier (y compris les FPI), des sociétés industrielles, des investisseurs privés, des gestionnaires de biens et de fonds, des promoteurs immobiliers, des établissements gouvernementaux et des sociétés pétrolières et gazières.